

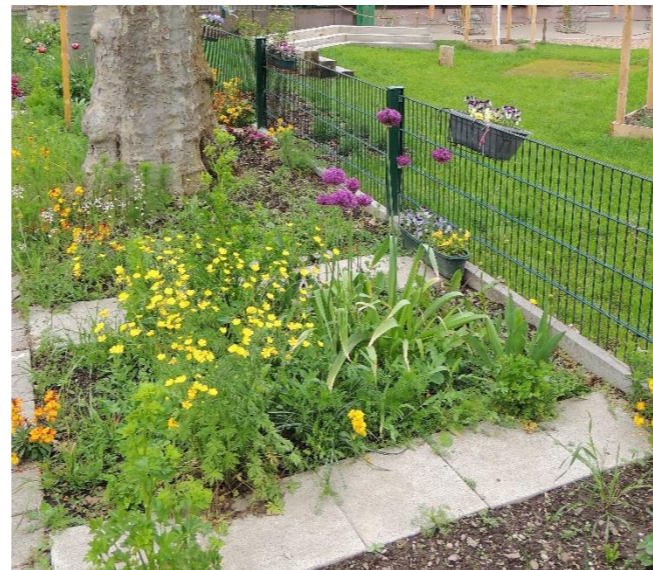
Strasbourg.eu
eurométropole

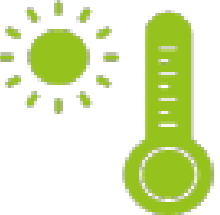
Capitale
européenne

Journée Technique Acoustique et Vibration
Champs sur Marne 24 juin 2026

De la déminéralisation à la zone calme:
Histoire d'une cour d'école


Mohamed MEZIANE




 **limiter les îlots de chaleur urbains**

 **végétaliser les espaces**

 **créer des zones ombragées**

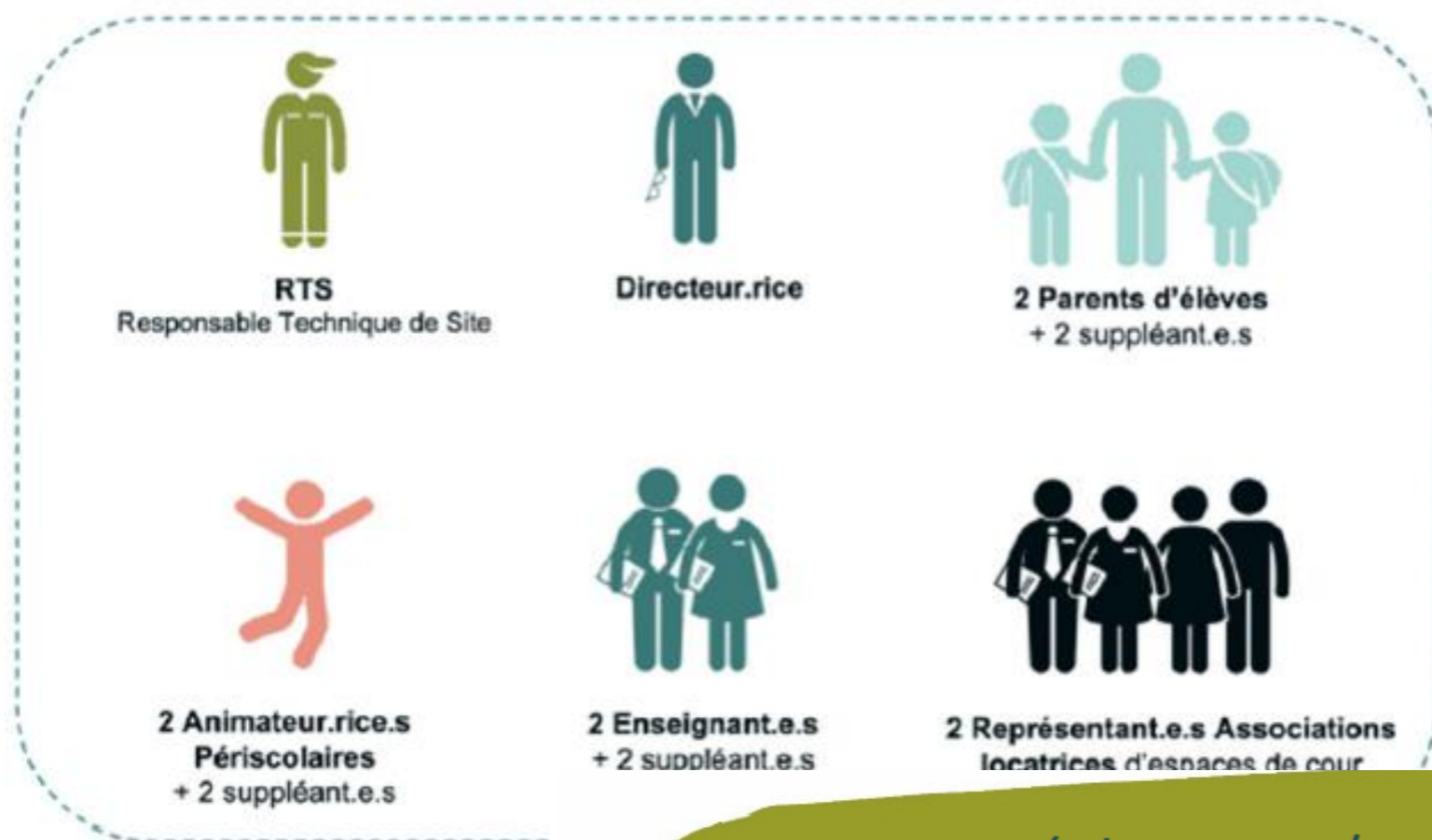
 **déminéraliser et perméabiliser les sols**

 **gérer et préserver les ressources en eau**



Objectifs : Créer des oasis de fraîcheur et repenser les usages des cours d'écoles

COMITÉ DE COUR École maternelle ou élémentaire

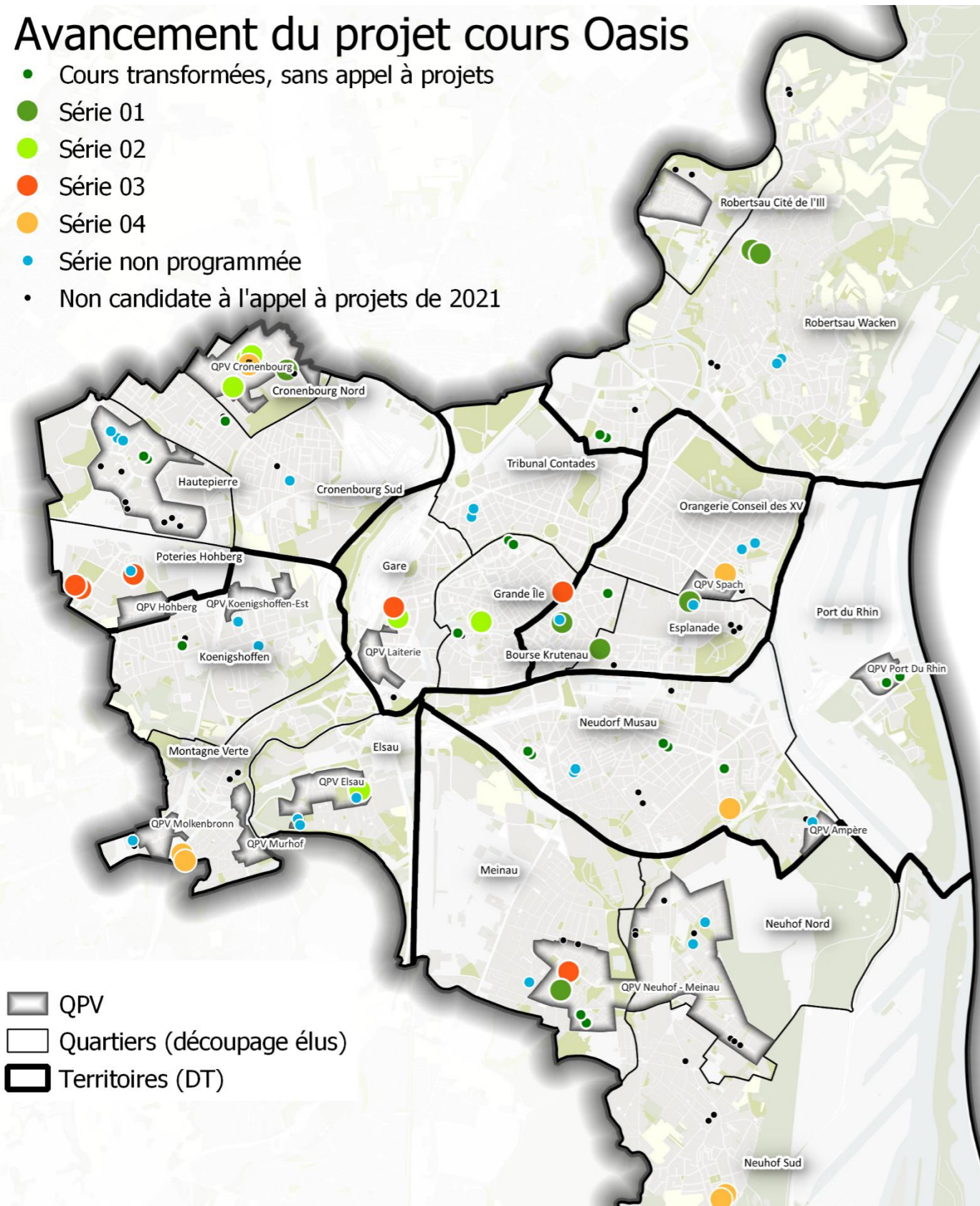


- 15 réalisations / an
- En moyenne 250 euros/m²
- 6 mois de concertation
- 1^{er} appel à candidatures : 35 dossiers, 47 cours

Évolution de la méthodologie pour atteindre 15-18 établissements par an : 2 séries par an

Avancement du projet cours Oasis

- Cours transformées, sans appel à projets
- Série 01
- Série 02
- Série 03
- Série 04
- Série non programmée
- Non candidate à l'appel à projets de 2021



- QPV
- Quartiers (découpage élus)
- ▭ Territoires (DT)

Nom	Effectif	Quartier	Série
Canardière (Elém.)	285	Meinau	série 01
Charles Adolphe Wurtz (Mat.)	86	Cronenbourg-Nord	série 01
Internationale Schuman (Mat.)	164	Esplanade	série 01
Niederrau (Elém.)	360	Robertsau-Wacken	série 01
Niederrau (Mat.)	228	Robertsau-Wacken	série 01
Oberlin (Mat.)	174	Esplanade	série 01
Sainte Madeleine (Mat.)	82	Bourse-Krutenau	série 01
Léonard de Vinci (Elém.)	307	Elsau	série 02
Marguerite Perey (Mat.)	124	Cronenbourg-Nord	série 02
Paul Langevin (Elém.)	213	Cronenbourg-Nord	série 02
Paul Langevin (Mat.)	203	Cronenbourg-Nord	série 02
Saint Thomas (Elém.)	229	Grande-Île	série 02
Saint Thomas (Mat.)	129	Grande-Île	série 02
Sainte Aurélie (Mat.)	99	Gare	série 02
Canardière (Mat.)	122	Meinau	série 03
Gustave Stoskopf (Elém.)	368	Poteries-Hohberg	série 03
Louis Pasteur (Mat.)	104	Grande-Île	série 03
Marcelle Cahn (Elém.)	334	Poteries-Hohberg	série 03
Marcelle Cahn (Mat.)	203	Poteries-Hohberg	série 03
Sainte Aurélie (Elém.)	259	Gare	série 03
Albert Le Grand (Mat.)	198	Neudorf-Musau	série 04
Conseil des XV Cycle 3 (Elém.)	223	Orangerie-Conseil des XV	série 04
Gutenberg (Elém.)	289	Montagne-Verte	série 04
Gutenberg (Mat.)	169	Montagne-Verte	série 04
Marguerite Perey (Elém.)	278	Cronenbourg-Nord	série 04
Stockfeld (Elém.)	294	Neuhof-Sud	série 04
Stockfeld (Mat.)	192	Neuhof-Sud	série 04

Niederau



Canardière



Total des travaux des 7 écoles

Avant :

Surface imperméable : 6261m²

Surface végétale : 3433m²

Après :

Surface végétalisée (dont muschl) : 1709 m²

Surface imperméable : 2952 m²

42 arbres plantés



École maternelle Musau



- Surfaces minérales : 612 m²
- Surfaces végétalisées : 495 m²
- Ratio de végétalisation : 44 % (contre 6 % avant)
- 100% de la cour a été désimperméabilisée et donc dé raccordée du réseau (via la création d'une tranchée drainante en sous-œuvre de 100 m³)
- Présence d'une cuve de 6 m³ qui collecte 150m² de toitures



Pergola



Platelage bois



Enrobé Biokrom



Cerisier à fleurs



Banc circulaire



Platelage bois

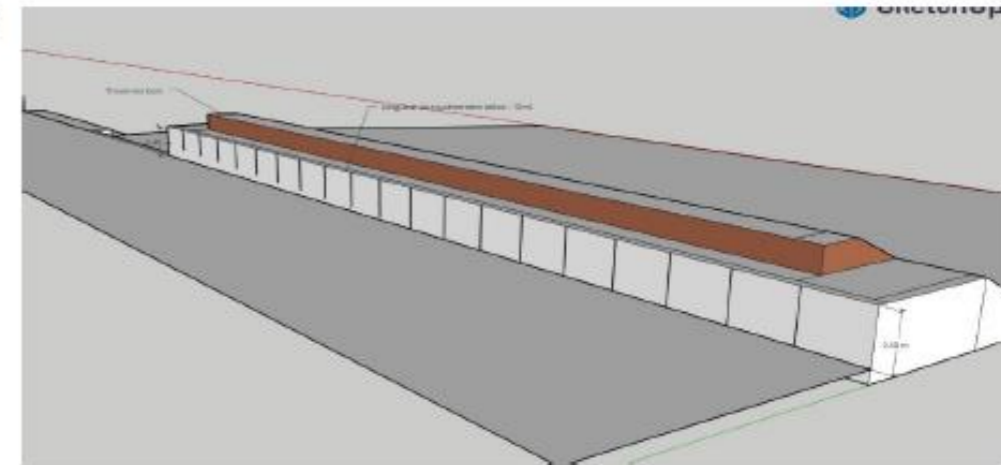
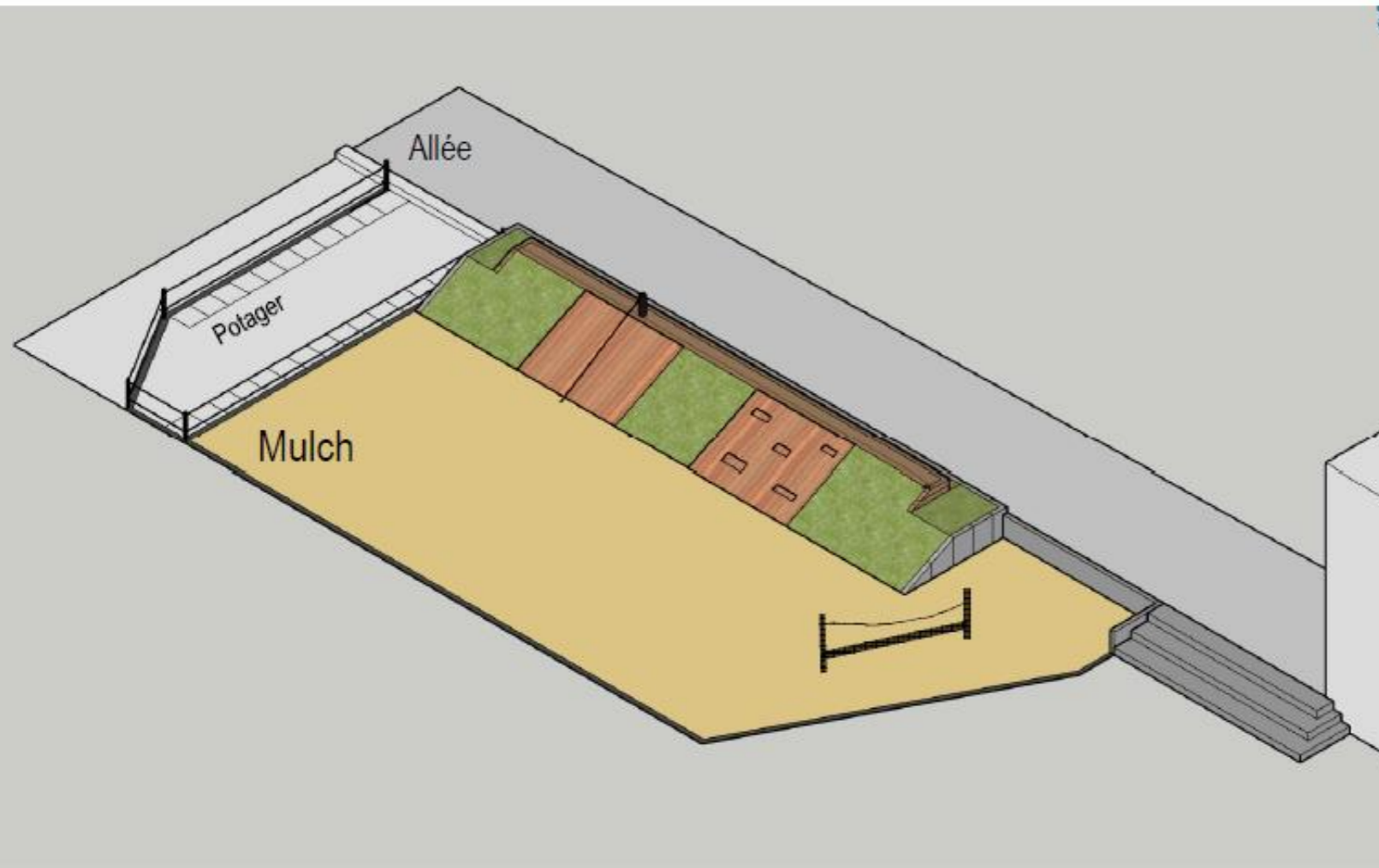


Gradin



Arbre de fer

La butte de jeu



Vue arrière



Jeux d'escalade



Jeu d'équilibre

- Quantification de la décroissance spatiale,
- Quantification des niveaux sonores dans la cour étudiée pendant une semaine type,
- Réalisation d'un entretien à l'équipe pédagogique.

- Avant et après les aménagements :
 - Ecole élémentaire de la Museau,
 - Ecole maternelle de la Canardière,

 - Ecole maternelle de la Niederau,
 - Ecole maternelle Sainte Madeleine...

Ecole maternelle de la Canardière :



Point longue durée en façade de la salle musique



Photographie illustrant les mesures de décroissances linéaires



Ecole maternelle de la Canardière :

Mesures de décroissance linéaire					
Avant travaux			Après travaux		
École de la Canardière					
Axe	Décroissance linéaire		Axe	Décroissance linéaire	
Longitudinal 1	5,2		Longitudinal 1	5,3	
Longitudinal 2	4,1		Longitudinal 2	5,6	
Transversal	3,8		Transversal	5,3	

Mesures en longue durée					
Avant travaux			Après travaux		
École de la Canardière					
Contexte	Indicateur	Global dB(A)	Contexte	Indicateur	Global dB(A)
Usage de la cour	<u>Leq</u>	71,6	Usage de la cour	<u>Leq</u>	68,3
	L50	67,1		L50	60,9
8h-18h	<u>Leq</u>	62,2	8h-18h	<u>Leq</u>	52,8
	L50	46,9		L50	47,2
Global	<u>Leq</u>	58,9	Global	<u>Leq</u>	57,1
	L50	43,9		L50	42,1



Ecole maternelle de la Canardière Après :



Ecole maternelle de la Canardière Après :



L'ouverture estivale de six cours d'école bilan été 2023, 2024, 2025 et 2026 ?



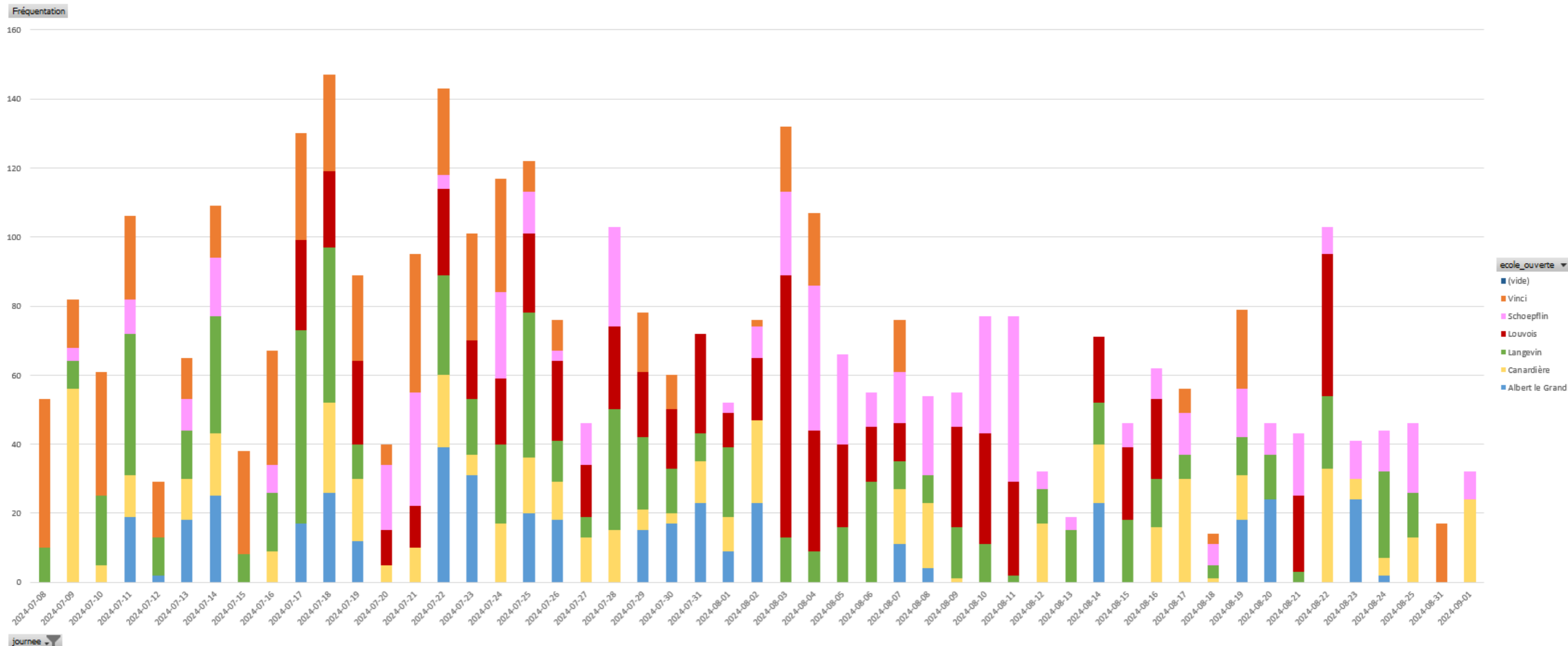


2024 (6 écoles) :

- Estimation de 5500 personnes
- Une moyenne de 20 pers / école / jour
- Temps sur place : en moyenne, 1h15

2023 (3 écoles) :

- Estimation de 300 personnes
- Une moyenne de 6 pers / école / jour
- Temps sur place : en moyenne, 5-10min



En octobre 2025



Strasbourg.eu

eurométropole



Merci pour votre attention