

Présentation de l'agence du Cerema AUTUN

BIENVENUE A TOUS

Emmanuel GILLES de la LONDE, Directeur de l'Agence du Cerema BFC

NOS RAISONS D'ÊTRE

L'appui à la mise en œuvre dans les territoires des politiques publiques des ministères de tutelle

Le partage et la diffusion des connaissances capitalisées

Un soutien aux entreprises / l'économie françaises

Une contribution à l'amélioration du cadre de vie des citoyens

LE CEREMA EN QUELQUES CHIFFRES

25 villes en France

2 500 Agents

10 équipes de recherche

40 projets européens

2600 publications de références



LES IMPLANTATIONS DU Cerema CENTRE-EST

4
implantations



LE CHANGEMENT DE NOTRE GOUVERNANCE

loi 3DS de 2022 fait du Cerema le 1er établissement public à pilotage partagé, État -collectivités territoriales

- ✓ **Introduit le statu de quasi-régie** : Un accès facilité à l'expertise du Cerema, par simple voie conventionnelle, sans mise en concurrence ni publicité
- ✓ **Un accès en priorité pour les collectivités territoriales aux expérimentations locales** et aux dispositifs de recherche et d'innovation

PLATEFORME EXPERTISE.TERRITOIRES

<https://www.expertises-territoires.fr/>

**Un réseau collaboratif
alliant les expertises
au service des territoires**

Vidéo de présentation :

<https://cerema.app.box.com/file/1043995658710>



Communauté à la Une : Santé-Environnement

La communauté Environnement Santé est composée de plus de 100 membres d'horizons variés (collectivités territoriales, associations, établissements publics, Etat...) qui œuvrent en faveur de l'environnement et la santé des habitants.

Vous rejoignez le mouvement



Trouver rapidement des réponses à vos questions



Mutualisez les apprentissages et les retours d'expérience



Inspirez-vous des bonnes pratiques et formez-vous en continu sur vos domaines



Co-construisez-vous des solutions avec des experts des territoires



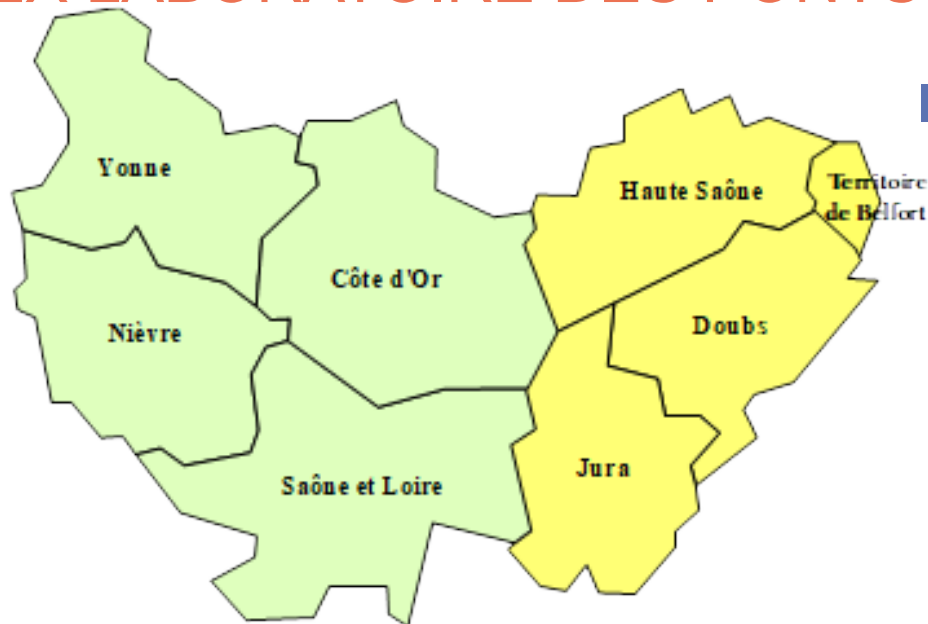
**Vous êtes un élu.
Vous êtes un agent de collectivité, de l'état.
Vous êtes un expert.
Vous êtes une entreprise.
Vous êtes de la société civile.**

Coopérez, partagez vos expériences, co-construisez les expertises d'aujourd'hui et de demain.

[Je me connecte](#)

[Je m'inscris](#)

L'AGENCE D'AUTUN DEPUIS LE 1^{ER} JANVIER 2021 (EX DÉPARTEMENT LABORATOIRE D'AUTUN EX LABORATOIRE DES PONTS ET CHAUSSÉES D'AUTUN)



INSTALLÉE À AUTUN DEPUIS 1948

63 AGENTS

(41 H / 22 F)

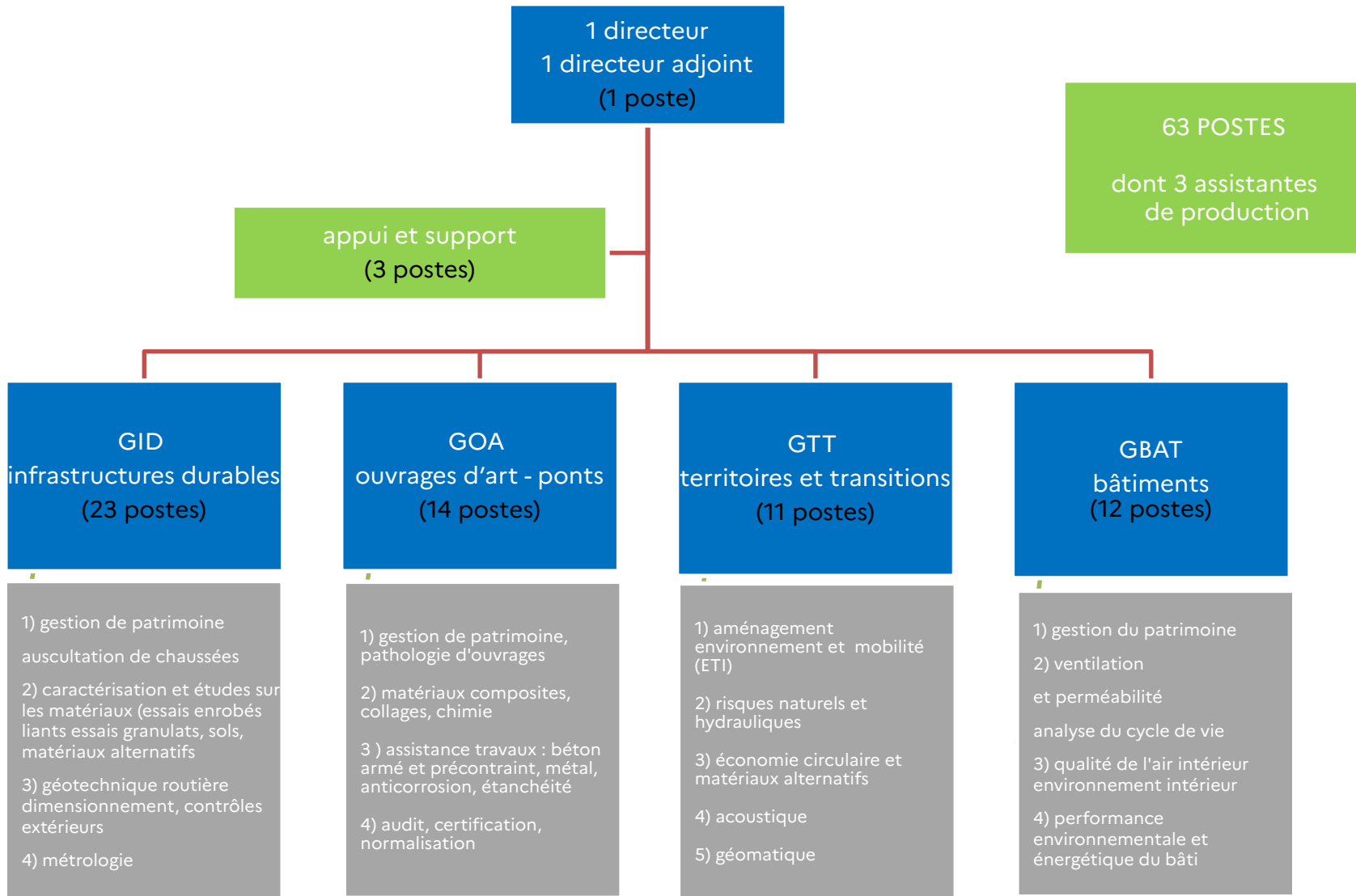
23 ingénieurs

23 techniciens



Bourgogne
Franche Comté





BÂTIMENT Perméabilité à l'air

Réseaux : réalisation d'un réseau à échelle 1

- Mesures (débit, pression, perméabilité)
- Recherches appliquées
- Formations partenariales

• **Mesures et expertises**
de l'enveloppe des bâtiments



Qualité sanitaire des bâtiments

Qualité d'air intérieur, gestion du risque radon

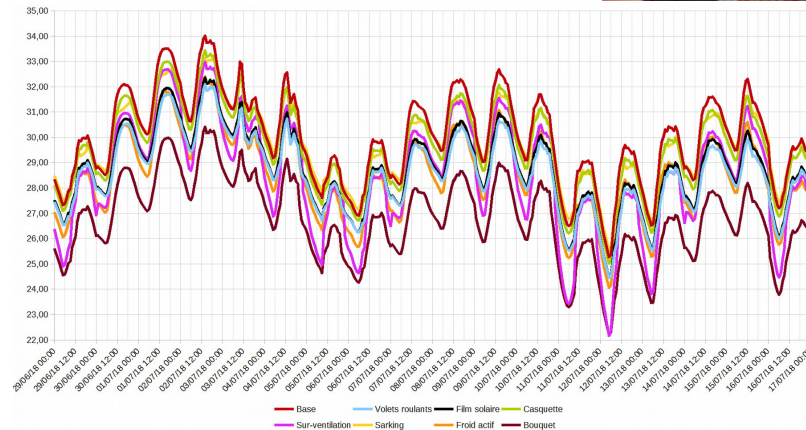
- Diagnostics
- Mesures
- Recherches appliquées
- Formations partenariales



Performances environnementales et énergétiques des bâtiments

Gestion de patrimoine immobilier : diagnostic, instrumentation (température, humidité, consommations), simulations (confort), conseils, suivi, contrôles (CRC)

Mesures effectuées : T, HR dans les murs et en surface, flux thermique, condensation, météo, etc.



Techniques, Matériaux de Terrassement

La caractérisation des matériaux de terrassement routiers :

- Matériaux granulaires, sols, MTLH, étude de traitement, ...



Los Angeles



Limites d'Atterberg
Coupelle



Traction
brésilienne

*Activité historique :
contrôle des
ballasts SNCF*

Contrôle qualité des travaux

- Assistance à la maîtrise d'ouvrage et à la maîtrise d'œuvre pour l'organisation de l'assurance qualité
- Réalisation de contrôles extérieurs
- Suivi des chantiers innovants
- Campagnes d'essais croisés



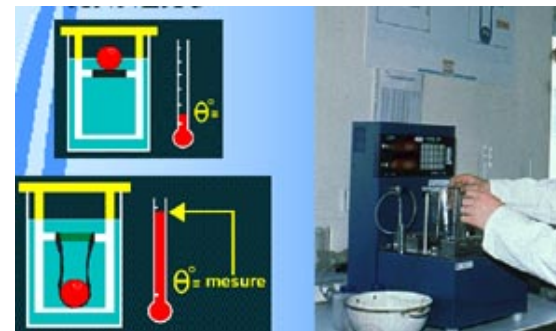
Portancemètre



Dynaplaque

Caractérisation et Études des Matériaux Bitumineux

- Étude et vérification de formulations
- Caractérisation physique et mécanique des matériaux
- Enduits et liants bitumineux
- Recherche, expertise, participation aux travaux de normalisation



Auscultation et Gestion du Patrimoine



Carottage



Adhérence



Déflexion et rayons de courbure



Uni longitudinal

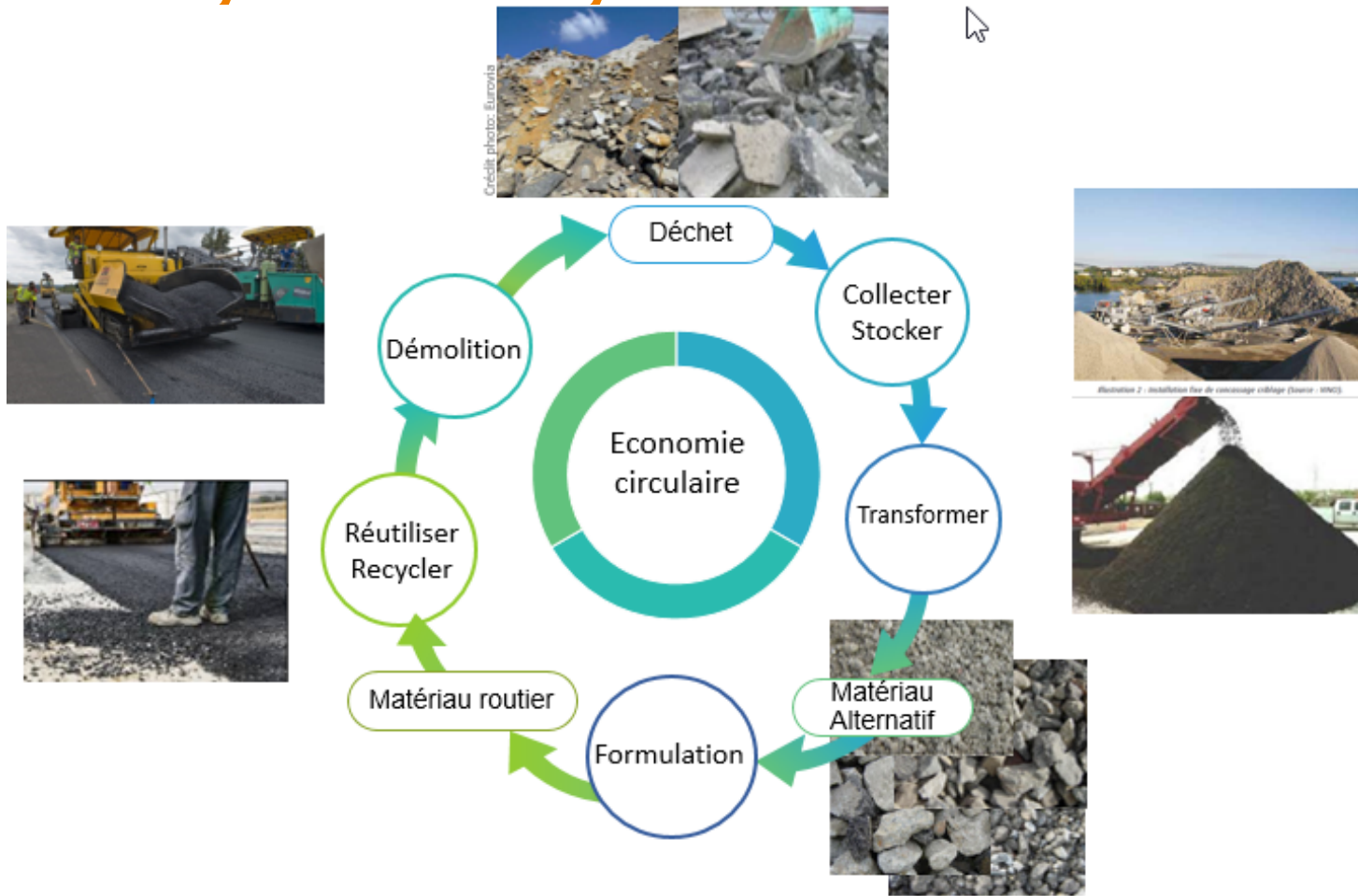
Activité Drone

Applications :

- « Inspection » rapide et brève d'ouvrages en s'affranchissant de moyens lourds et de conditions de mise en place difficiles ou dangereuses
- Inspection rapide mais exhaustive d'ouvrages (remblais, déblais, soutènements, digues, glissements, éboulements, ouvrages de protection contre les chutes de blocs,...)
- Survol de zones spécifiques (zones urbanisées, étendues d'eau, ...)



Recherche en éco-conception et analyse du cycle de vie



Innovations en ouvrages d'art

Ponts mixtes bois-béton à connexion collée

- Partenaires : Cerema, ENSAM Cluny, Université Limoges (2 thèses)
- Projet en cours depuis 2017, visant à mettre au point des solutions de tabliers de ponts de petites et moyennes portées (< 25 m), optimisées des points de vue technique, économique et environnemental
- Principal verrou scientifique à lever : prévision de durabilité de la connexion par collage (durée de vie visée de 100 ans)
- Projet susceptible de renforcer la compétitivité de la filière bois et favoriser la transposition de la technologie dans d'autres domaines, par exemple planchers bâtiments
- L'équipe projet souhaite passer à des expérimentations en vraie grandeur : recherche de MOA et ouvrages s'y prêtant (contacts pris avec les CD71 et 25, la ville de Cluny)



AGENCE D'AUTUN (Dter CE - AA) BOURGOGNE FRANCHE-COMTE

GID

Infrastructures Durables (23)

Direction Territoriale Centre-Est

Emmanuel GILLES de la LONDE
Directeur

Christophe AUBAGNAC
Directeur adjoint

Appui et Supports (3)

Christelle PERONNIN, HSE
Poste à pourvoir (météologie)
Poste à pourvoir (qualité)

Garage Magasin :

Franck VITEL
Dominique LAMALLE
Jean-Philippe BERARD

CORRESPONDANTS
FONCTIONNELS AA :

Météologue AA :

Poste à pourvoir

Responsable Qualité :

Christophe AUBAGNAC

Correspondant QSE :

Poste à pourvoir

HSE prévention :

Christelle PERONNIN

Radioprotection :

Carine BALUGANI, PCR

Données SIG :

Sylvain REBIERES, ALDd

Responsables COFRAC :

Benoît CLÉMENT, prog 3-5

Carine BALUGANI, prog 23

Pascal LEGER, labGTA 64

Resp. recettes CRM :

Sandy HEMERY

Ambassadeur NOVA :

Béatrice BAUMEL

Amicale / CLAS :

Marilyne HUET

GBAT

Bâtiments (12)

Florent BOITHIAS
Responsable du groupe

Adjointe : **Lucie GUEZENEC**

Assistante métier GBAT GTT : **Béatrice Baumel**

Gestion de patrimoine, performance et usages des bâtiments :

Laurélie BERNARD
Mireille DUVIGNAUD
Lucie GUEZENEC
Marianne VILLEY DESMESERETS

Benoît KUBIAK

Qualité de l'air intérieur et ventilation :

Sylvain BERTHAULT
Ambre MARCHAND-MOURY
Catherine NAULEAU
Jocelyne PONTHEUX

Données et instrumentation :

Sylvain REBIERES

GTT

Territoires Transitions (11)

Vianney BEHAGHEL
Responsable du groupe

Adjointe : **Marie DESABRES**

Préservation ressource matériaux BTP :

Patrick VAILLANT
Oumaya MARZOUK

Expertise territoriale intégrée : Aude NOEL

Risques naturels et hydrauliques :

Marie DESABRES
Souleymane DIOMANDE
Sylvain HAUSSARD
Vincent VANCRAENENBROECK

Tanguy KASPROWICZ

Acoustique :

Étienne MATTHIEU
Damien NAULEAU

GOA

Ouvrages d'Art (14)

Christophe AUBAGNAC
Responsable du groupe

Adjoint : **Guillaume MAYER**

Assistante GOA DIR : **Sandy HEMERY**

Gestion OA : Guillaume MAYER

Composites Collages : Jérémy ROTH

Assistance travaux : Benoît CLÉMENT

Lionel AUDOIN
Pascal BLIGNY
Arnaud GAGNON
Christian LACROIX
Corentin LE ROY
Raphaël MAUPOU
Olivier PISSELOUP
Jean-Luc SAUSSOL
Franck VITEL

D1 - D2 / EIR d'Autun

Domaine B

Domaines A1 C E4 E5 E6 F3

Domaines D3 - D4

**Merci de votre
attention**

JTAV à Autun - 5 juin 2024